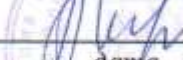


«СОГЛАСОВАНО»

Глава администрации
Кисляковского с/п


Т.В. Полюян
дата 10 марта 2020 подпись ФИО

«СОГЛАСОВАНО»

Начальник ОГИБДД
ОМВД России
по Кудяковскому району
подполковник полиции


М.Н. Телятник
дата _____ подпись ФИО

«УТВЕРЖДАЮ»
Заведующий МБДОУ д/с № 10
Т.Г. Проценко
дата _____ № 10 подпись ФИО


10 марта 2020

ПАСПОРТ

дорожной безопасности организации
(типовой)

муниципальное бюджетное дошкольное образовательное учреждение детский сад
комбинированного вида № 10

_____ (наименование образовательной организации)

Общие сведения

муниципальное бюджетное дошкольное образовательное учреждение детский сад
комбинированного вида № 10

(Полное наименование образовательной организации)

Тип организации муниципальное бюджетное учреждение

Юридический адрес 352020 Краснодарский край, Куцевский район, ст.
Кисляковская, ул. Котляревского, 18

Фактический адрес 352020 Краснодарский край, Куцевский район, ст.
Кисляковская, ул. Котляревского, 18

Руководители организации:

Заведующий Проценко Татьяна Григорьевна 8(86168) 43216

Старший воспитатель

Ткаченко Светлана Владимировна 8(86168) 43216

Ответственные работники
муниципального органа
образования

Начальник МКУ «ХЭС» Стеблевский В.В.
8 (86168) 5 – 46 - 69

Ответственные от
Госавтоинспекции

Инспектор ДПС ОР ДПС ГИБДД ОМВД
России по куцевскому району лейтенант
полиции Дудченко О.А. (8928413 – 29 - 68)

Ответственные работники
за мероприятия по профилактике
детского травматизма

Воспитатель 1 категории детского сада № 10
Андрущенко Анна Владимировна 8 (86168) 43216

Руководитель или ответственный
работник дорожно-эксплуатационной
организации, осуществляющей
содержание улично-дорожной
сети (УДС)*

Глава администрации Кисляковского сельского
поселения Полуян Т.В. 8(89168) 43255

Руководитель или ответственный
работник дорожно-эксплуатационной
организации, осуществляющей
содержание технических средств
организации дорожного движения
(ТСОДД)*

Глава администрации Кисляковского сельского
поселения Полуян Т.В. 8(89168) 43255

Количество обучающихся (воспитанников) 145

Наличие уголка по БДД имеется в каждой группе

Наличие класса по БДД не имеется

Наличие автогородка (площадки) по БДД не имеется

Наличие автобуса организации не имеется

Время пребывания в образовательной организации: с 7.00 – до 17.30

Телефоны оперативных служб:

01 – единая служба спасения

02 -полиция

03 – скорая помощь

* Дорожно-эксплуатационные организации, осуществляющие содержание УДС и ТСОДД, несут ответственность в соответствии с законодательством Российской Федерации (Федеральный закон «О безопасности дорожного движения» от 10 декабря 1995 г. № 196-ФЗ, Кодекс Российской Федерации об административных правонарушениях, Гражданский кодекс Российской Федерации)

Содержание

I. План-схемы МБДОУ д/с № 10.

1. Район расположения образовательной организации, пути движения транспортных средств и детей (обучающихся).

2. Организация дорожного движения в непосредственной близости от образовательной организации с размещением соответствующих технических средств организации дорожного движения, маршруты движения детей и расположение парковочных мест.

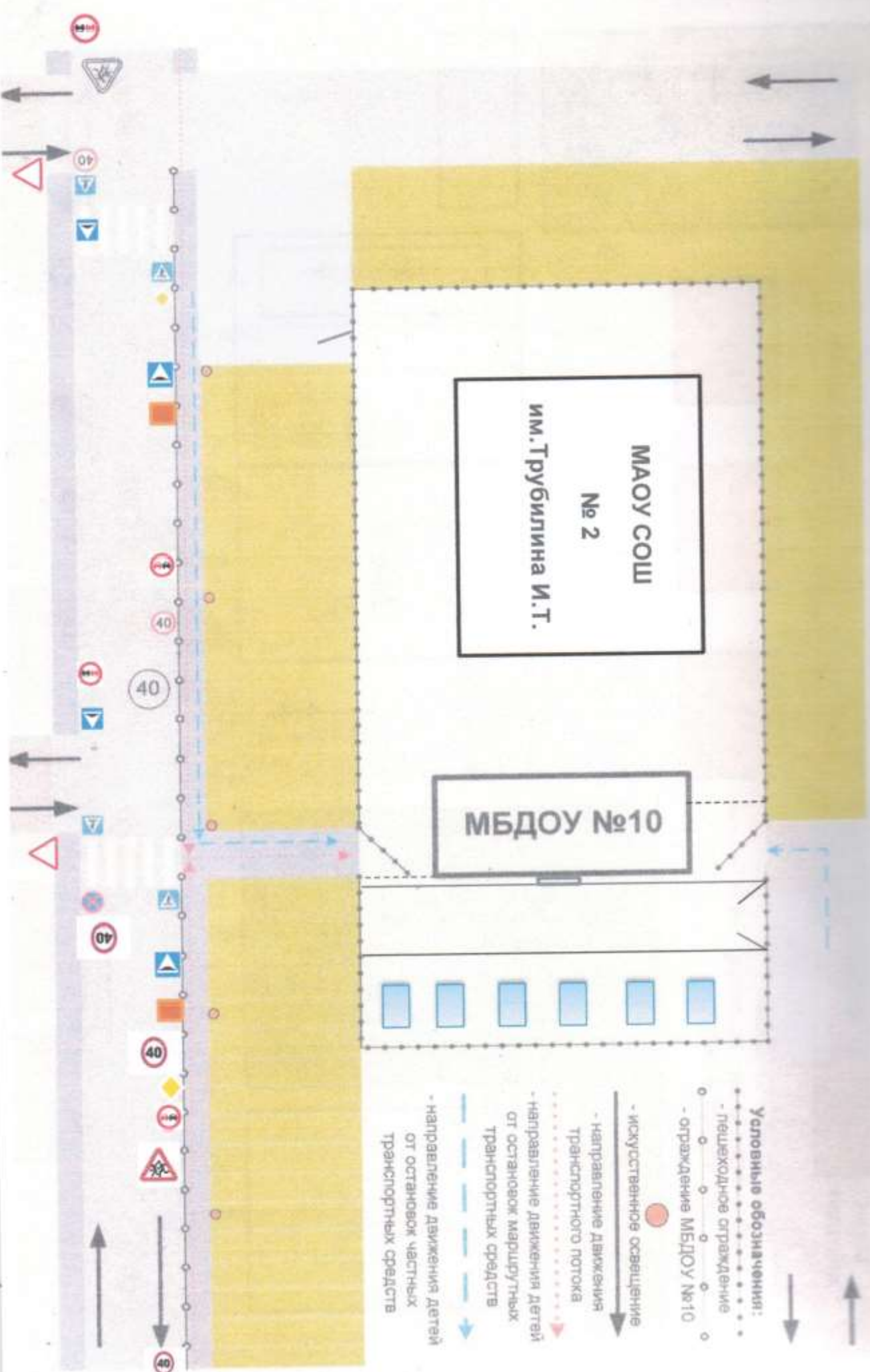
3. Маршруты движения организованных групп детей от образовательной МБДОУ д/с № 10 к стадиону, парку или спортивно-оздоровительному комплексу.

4. Пути движения транспортных средств к местам разгрузки (погрузки) и рекомендуемые безопасные пути передвижения детей по территории МБДОУ д/с № 10.

III. Приложения.

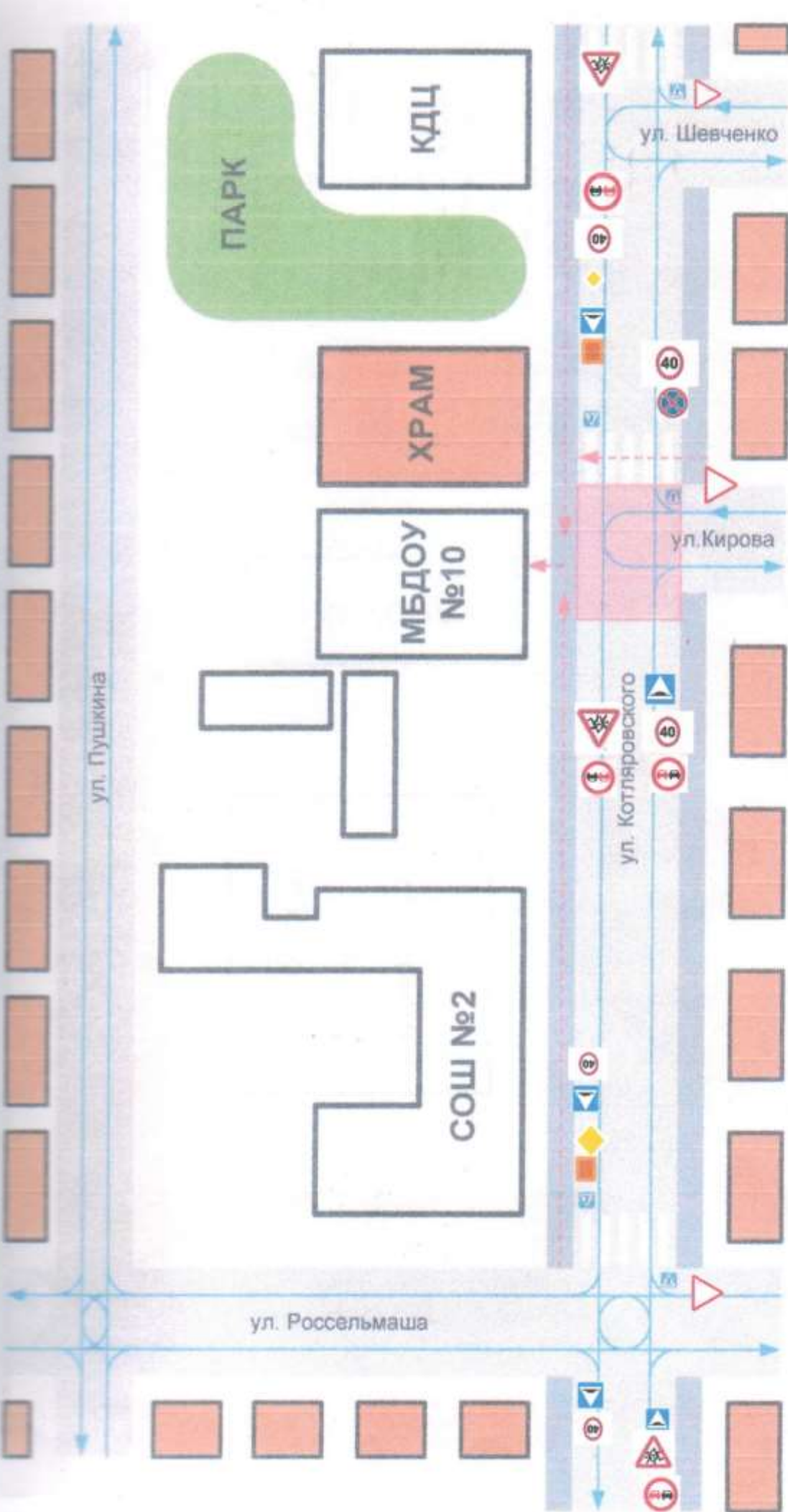
План-схема пути движения транспортных средств и детей при проведении дорожных ремонтно-строительных работ вблизи образовательной организации.

Размещением соответствующих технических средств, маршруты движения детей и расположение парковочных мест



- Условные обозначения:**
- пешеходное ограждение
 - ограждение МБДОУ №10
 - искусственное освещение
 - направление движения транспортного потока
 - направление движения детей от остановок маршрутных транспортных средств
 - направление движения детей от остановок частных транспортных средств

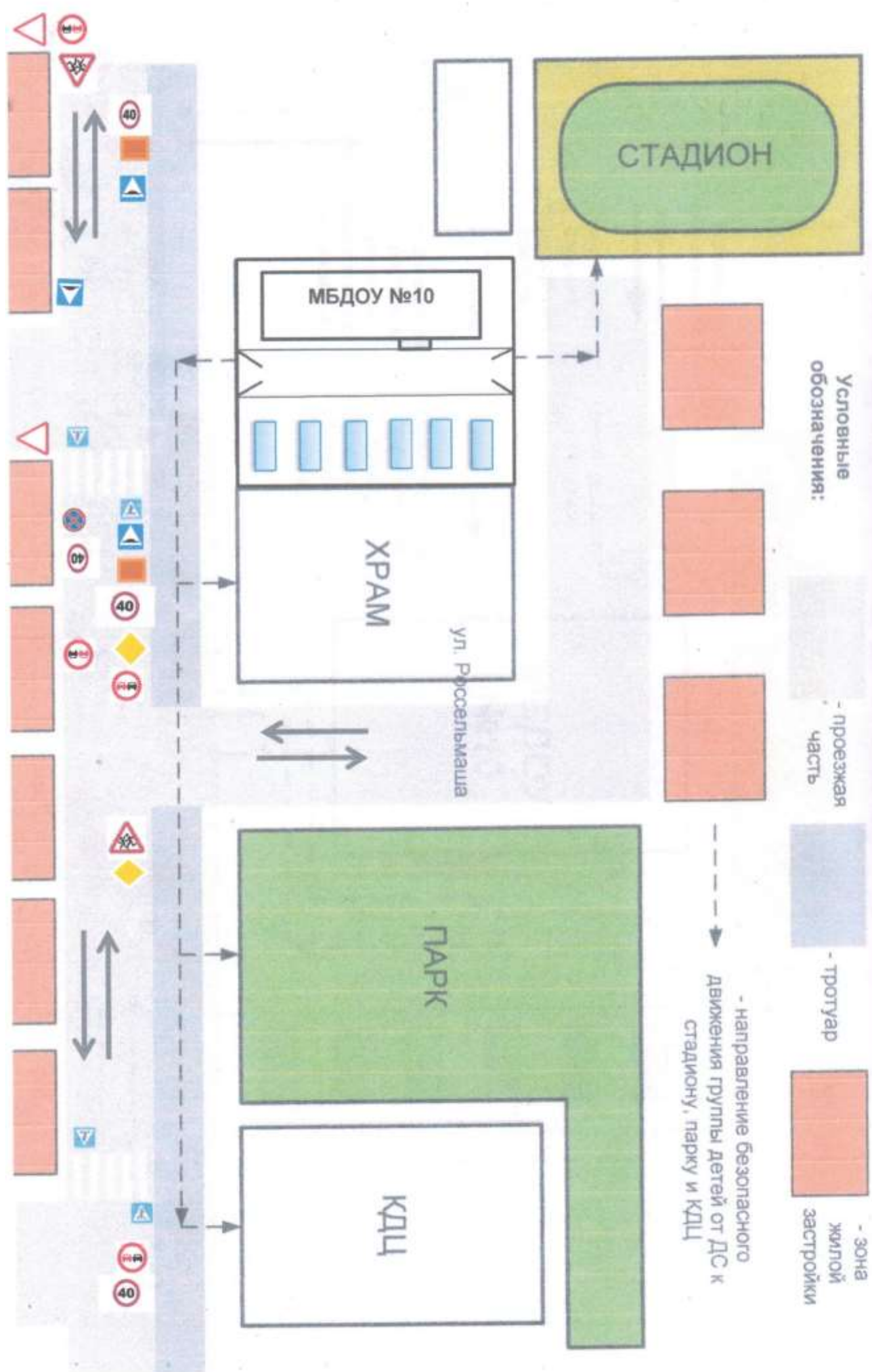
Плани-схема района расположения МБДОУ №10, пути движения транспортных средств и пешеходов.



Условные обозначения:

-  - жилая застройка
-  - проезжая часть
-  - тротуар
-  - опасные участки
-  - движение транспортных средств
-  - движение детей в (из) образовательное учреждение

Маршруты движения организованных групп детей от ДС к стадиону, парку и КДЦ.



Пути движения транспортных средств к местам разгрузки/погрузки и рекомендуемые пути передвижения детей по территории образовательного учреждения

